



# **RADIAATTORIT RADIATORER**

Small, illegible text at the bottom of the page, likely a footer or contact information.



### RADIAATTORIT - RADIATORER

Lämmenluovutus kcal/h ja lämpöainnott  $m^2$  eri huonelämpötiloille, keskilämpötila 80°C, lämpötilaero 20°C.

Värmeovgivning kcal/h och värmeytor  $m^2$  för olika rumtemperaturer, medeltemperatur 80°C, temperaturskillnad 20°C.

# 200 mm

KORKEUS HOJD

Litteluokki Antali sekt.	Pituus mm	I							II							III						
		10°	12°	15°	18°	22°	25°	10°	12°	15°	18°	22°	25°	10°	12°	15°	18°	22°	25°			
1	40	14	13	12	11,5	10,5	10	22,5	21,5	20,5	19,5	17,5	16,5	35	33	31,5	29,5	26,5	25,5			
6	240	84	78	72	69	63	60	135	129	123	117	105	99	210	198	189	177	159	153			
8	320	112	104	96	92	84	80	180	172	164	156	140	132	280	264	252	236	212	204			
10	400	140	130	120	115	105	100	225	215	205	195	175	165	350	330	315	295	265	255			
12	480	168	156	144	138	126	120	270	258	246	234	210	198	420	396	378	354	318	306			
14	560	196	182	168	161	147	140	315	301	287	273	245	231	490	462	441	413	371	357			
16	640	224	208	192	184	168	160	360	344	328	312	280	264	560	528	504	472	424	408			
18	720	252	234	216	207	189	180	405	387	369	351	315	297	630	594	567	531	477	459			
20	800	280	260	240	230	210	200	450	430	410	390	350	330	700	660	630	590	530	510			
22	880	308	286	264	253	231	220	495	473	451	429	385	363	770	726	693	649	583	561			
24	960	336	312	288	276	252	240	540	516	492	468	420	396	840	792	756	708	636	612			
26	1040	364	338	312	299	273	260	585	559	533	507	455	429	910	858	819	767	689	663			
28	1120	392	364	336	322	294	280	630	602	574	546	490	462	980	924	882	826	742	714			
30	1200	420	390	360	345	315	300	675	645	615	585	525	495	1050	990	945	885	795	765			
32	1280	448	416	384	368	336	320	720	688	656	624	560	528	1120	1056	1008	944	848	816			
34	1360	476	442	408	391	357	340	765	731	697	663	595	561	1190	1122	1071	1003	901	867			
36	1440	504	468	432	414	378	360	810	774	738	702	630	594	1260	1188	1134	1062	954	918			
40	1600	560	520	480	460	420	400	900	860	820	780	700	660	1400	1320	1260	1180	1060	1020			
44	1760	616	572	528	506	462	440	990	946	902	858	770	726	1540	1452	1386	1298	1166	1122			
48	1920	672	624	576	552	504	480	1080	1032	984	936	840	792	1680	1584	1512	1416	1272	1224			
52	2080	728	676	624	598	546	520	1170	1118	1066	1014	910	858	1820	1716	1638	1534	1378	1326			
56	2240	784	728	672	644	588	560	1260	1204	1148	1092	980	924	1960	1848	1764	1652	1484	1428			
60	2400	840	780	720	690	630	600	1350	1290	1230	1170	1050	990	2100	1980	1890	1770	1590	1530			
64	2560	896	832	768	736	672	640	1440	1376	1312	1248	1120	1056	2240	2112	2016	1884	1698	1632			
68	2720	952	884	816	782	714	680	1530	1462	1394	1326	1190	1122	2380	2244	2148	2006	1802	1734			
72	2880	1008	936	864	828	756	720	1620	1548	1476	1404	1260	1188	2520	2376	2280	2136	1908	1836			
76	3040	1064	988	912	874	798	760	1710	1634	1558	1482	1330	1254	2660	2508	2412	2244	2014	1938			
80	3200	1120	1040	960	920	840	800	1800	1720	1640	1560	1400	1320	2800	2640	2544	2360	2100	2010			
84	3360	1176	1092	1008	966	882	840	1890	1806	1722	1638	1470	1396	2940	2772	2676	2484	2190	2100			
88	3520	1232	1148	1056	1012	924	880	1980	1892	1804	1716	1540	1452	3080	2904	2808	2604	2280	2190			
92	3680	1288	1204	1104	1058	966	920	2070	1978	1886	1794	1610	1518	3220	3036	2940	2724	2370	2280			
96	3840	1344	1248	1132	1084	1008	960	2160	2058	1956	1854	1660	1554	3360	3168	3072	2844	2460	2370			
100	4000	1400	1300	1176	1126	1040	1000	2250	2136	2022	1908	1700	1584	3500	3300	3204	2964	2580	2490			
104	4160	1456	1352	1224	1174	1080	1040	2340	2214	2088	1964	1740	1620	3640	3432	3336	3096	2690	2600			
108	4320	1512	1408	1272	1222	1120	1080	2430	2294	2158	2024	1780	1656	3780	3564	3468	3216	2790	2700			
112	4480	1568	1452	1312	1262	1160	1120	2520	2376	2230	2088	1820	1692	3920	3696	3596	3324	2890	2800			
116	4640	1624	1504	1364	1314	1200	1160	2610	2454	2298	2142	1860	1728	4060	3828	3724	3432	2990	2900			
120	4800	1680	1552	1412	1362	1240	1200	2700	2534	2368	2202	1900	1776	4200	3960	3852	3540	3100	3000			
124	4960	1736	1604	1464	1414	1280	1240	2790	2614	2438	2262	1940	1824	4340	4092	3984	3660	3210	3120			
128	5120	1792	1652	1512	1462	1320	1280	2880	2694	2508	2322	1980	1872	4480	4224	4104	3776	3320	3240			
132	5280	1848	1704	1564	1514	1360	1320	2970	2774	2578	2382	2020	1920	4620	4356	4236	3894	3430	3360			



**RADIAATTORIT - RADIATORER**

Lämmenluovutus kcal/h ja lämpöpinnat m<sup>2</sup> eri huonelämpötiloille, keskilämpötila 80°C, lämpötilaero 20°C.

Värmevägning kcal/h och värmeytor m<sup>2</sup> för olika rumstemperaturer, medeltemperatur 80°C, temperaturskillnad 20°C.

**300 mm**  
KORKEUS  
HOJD

Liiteluku Antal sekt.	Pituus mm Längd	I					II					III							
		10°	12°	15°	18°	22°	10°	12°	15°	18°	22°	10°	12°	15°	18°	22°	25°		
1	40	18	17,5	16,5	15,5	14	13	32	30	28,5	26,5	24	22,5	46	44,5	42,5	39,5	36	33,5
6	240	108	105	99	93	84	78	192	180	171	159	144	135	276	267	255	237	216	201
8	320	144	140	132	124	112	104	256	240	228	212	192	180	368	356	340	316	288	268
10	400	180	175	165	155	140	130	320	300	285	265	240	225	460	445	425	395	360	335
12	480	216	210	198	186	168	156	384	360	342	318	288	270	552	534	510	474	432	402
14	560	252	245	231	217	196	182	448	420	399	371	336	315	644	623	595	555	504	469
16	640	288	280	264	248	224	208	512	480	456	424	384	360	736	712	680	632	576	536
18	720	324	315	297	279	252	234	576	540	513	477	432	405	828	801	765	711	648	603
20	800	360	350	330	310	280	260	640	600	570	530	480	450	920	890	850	790	720	670
22	880	396	385	363	341	308	286	704	660	627	583	528	495	1012	979	935	869	792	737
24	960	432	420	396	372	336	312	768	720	684	636	576	540	1104	1068	1020	948	864	804
26	1040	468	455	429	403	364	338	832	780	741	689	624	585	1196	1157	1105	1027	936	871
28	1120	504	490	462	434	392	364	896	840	798	742	672	630	1288	1246	1190	1106	1008	938
30	1200	540	525	495	465	420	390	960	900	855	795	720	675	1380	1335	1275	1185	1080	1005
32	1280	576	560	528	496	448	416	1024	960	912	848	768	720	1472	1424	1360	1264	1152	1072
34	1360	612	595	561	527	476	442	1088	1020	969	901	816	765	1564	1513	1445	1343	1224	1139
36	1440	648	630	594	558	504	468	1152	1080	1026	954	864	810	1656	1602	1530	1422	1296	1206
40	1600	720	700	660	620	560	520	1280	1200	1140	1060	960	900	1840	1780	1700	1580	1440	1340
44	1760	792	770	726	682	616	572	1408	1320	1254	1166	1056	990	2024	1958	1870	1738	1584	1474
48	1920	864	840	792	744	672	624	1536	1440	1368	1272	1152	1080	2208	2136	2040	1896	1728	1608
52	2080	936	910	858	806	728	676	1664	1560	1482	1378	1248	1170	2392	2314	2210	2054	1872	1742
56	2240	1008	980	924	868	784	728	1792	1680	1596	1484	1344	1260	2576	2492	2380	2212	2016	1876
60	2400	1080	1050	990	930	840	780	1920	1800	1710	1590	1440	1350	2760	2658	2538	2358	2160	2010
64	2560	1152	1120	1056	992	896	832	2048	1920	1824	1696	1536	1440	2944	2828	2708	2528	2314	2144
68	2720	1224	1190	1122	1054	952	884	2176	2040	1938	1802	1632	1530	3128	3006	2886	2686	2448	2278
72	2880	1296	1260	1188	1116	1008	936	2304	2160	2052	1908	1728	1620	3312	3184	3064	2844	2592	2412
76	3040	1368	1330	1254	1178	1064	988	2432	2280	2166	2014	1824	1710	3496	3358	3230	3002	2736	2546
80	3200	1440	1400	1320	1240	1120	1040	2560	2400	2280	2120	1920	1800	3680	3530	3400	3160	2880	2680
84	3360	1512	1470	1386	1302	1176	1092	2688	2520	2394	2226	2016	1890	3864	3708	3570	3318	3024	2814
88	3520	1584	1540	1452	1364	1232	1144	2816	2640	2508	2332	2112	1980						
92	3680	1656	1610	1518	1426	1288	1196												
96	3840																		
100	4000																		
104	4160																		
108	4320																		
112	4480																		
116	4640																		
120	4800																		
124	4960																		
128	5120																		
132	5280																		
		2170	2046	1922	1736	1612		3968	3720	3534	3286	2976	2790	5704	5518	5270	4898	4464	4154
		2304	2240	2112	1984	1792	1664	4096	3840	3648	3392	3072	2880	5888	5696	5440	5056	4608	4288
		2376	2310	2178	2046	1848	1716	4224	3960	3762	3498	3168	2970	6072	5874	5610	5214	4752	4422



### RADIAATTORIT - RADIATORER

Lämmönluovutus kcal/h ja lämpöpinnat m<sup>2</sup> eri huonelämpötiloille, keskilämpötilalla 80°C, lämpötilaero 20°C.

Värmeovgivning kcal/h och värmeytar m<sup>2</sup> för olika rumstemperaturer, medeltemperatur 80°C, temperaturskillnad 20°C.

# 400 mm

KORKEUS  
HOJD

Litteluokki Antal sekt.	Pituus mm Längd	I					II					III							
		10°	12°	15°	18°	22°	25°	10°	12°	15°	18°	22°	25°	10°	12°	15°	18°	22°	25°
1	40	23	22,5	20,5	19,5	18	16,5	38,5	37	35	32,5	29,5	27,5	58	56	52,5	49	44,5	41,5
6	240	138	135	123	117	108	99	231	222	210	195	177	165	348	336	315	294	267	249
8	320	184	180	164	156	144	132	308	296	280	260	236	220	464	448	420	392	356	332
10	400	230	225	205	195	180	165	385	370	350	325	295	275	580	560	525	490	445	415
12	480	276	270	246	234	216	198	462	444	420	390	354	330	696	672	630	583	534	498
14	560	322	315	287	273	252	231	539	518	490	455	413	385	812	784	735	686	623	581
16	640	368	360	328	312	288	264	616	592	560	520	472	440	928	896	840	784	712	664
18	720	414	405	369	351	324	297	693	666	630	585	531	495	1044	1008	945	882	801	747
20	800	460	450	410	390	360	330	770	740	700	650	590	550	1160	1120	1050	980	890	830
22	880	506	495	451	429	396	363	847	814	770	715	649	605	1276	1232	1155	1078	979	913
24	960	552	540	492	468	432	396	924	888	840	780	708	660	1392	1344	1260	1176	1068	996
26	1040	598	585	533	507	468	429	1001	962	910	845	767	715	1508	1456	1365	1274	1157	1079
28	1120	644	630	574	546	504	462	1078	1036	980	910	826	770	1624	1568	1470	1372	1246	1162
30	1200	690	675	615	585	540	495	1155	1110	1050	975	885	826	1740	1680	1575	1470	1335	1245
32	1280	736	720	656	624	576	528	1232	1184	1120	1040	944	880	1856	1792	1680	1566	1424	1328
34	1360	782	765	697	663	612	561	1309	1258	1190	1105	1003	935	1972	1904	1785	1666	1513	1411
36	1440	828	810	738	702	648	594	1386	1332	1260	1170	1062	990	2088	2016	1890	1764	1602	1494
40	1600	920	900	820	780	720	660	1540	1480	1400	1300	1188	1100	2320	2240	2100	1968	1780	1660
44	1760	1012	990	902	858	792	726	1694	1628	1540	1430	1298	1210	2552	2464	2310	2156	1958	1826
48	1920	1104	1080	984	936	864	792	1848	1776	1680	1560	1416	1320	2784	2688	2520	2352	2136	1992
52	2080	1196	1170	1066	1014	936	858	2002	1924	1820	1690	1534	1430	3016	2916	2730	2548	2316	2158
56	2240	1288	1260	1148	1092	1008	924	2156	2072	1960	1820	1652	1540	3248	3136	2940	2744	2492	2324
60	2400	1380	1350	1230	1170	1080	990	2310	2220	2100	1950	1770	1650	3480	3360	3150	2940	2670	2490
64	2560	1472	1440	1312	1248	1152	1056	2464	2368	2240	2088	1888	1760	3712	3584	3360	3140	2848	2656
68	2720	1564	1530	1394	1326	1224	1122	2618	2516	2380	2210	2006	1870	3944	3808	3570	3332	3026	2822
72	2880	1656	1620	1476	1404	1296	1188	2772	2664	2580	2340	2124	1980	4176	4032	3780	3526	3204	2988
76	3040	1748	1710	1558	1482	1368	1254	2926	2812	2660	2470	2242	2090	4408	4256	3990	3724	3382	3154
80	3200	1840	1800	1640	1560	1440	1320	3080	2960	2800	2600	2360	2200						
84	3360	1932	1890	1722	1638	1512	1386	3234	3108	2940	2730	2478	2310						
88	3520	2024	1980	1804	1716	1584	1452												
92	3680	2116	2070	1886	1794	1656	1518												
96	3840																		
100	4000																		
104	4160																		
108	4320																		
112	4480																		
116	4640																		
120	4800																		
124	4960	2852	2790	2542	2418	2232	2046	4620	4440	4200	3900	3540	3300	6728	6496	6090	5684	5162	4814
128	5120	2944	2880	2624	2496	2304	2112	4774	4588	4340	4030	3658	3410	6960	6720	6300	5880	5340	4980
132	5280	3036	2970	2706	2574	2376	2178	4928	4736	4480	4160	3776	3520	7192	6944	6510	6076	5518	5146
								5082	4884	4620	4290	3894	3630	7424	7168	6720	6272	5696	5312
														7656	7392	6930	6468	5874	5478



**RADIAATTORIT - RADIATORER**

Lämmönluovutus kcal/h ja lämpöpöhinat m<sup>2</sup> eri huonelämpötiloille, keskilämpötila 80°C, lämpötilaero 20°C.

Värmeeväyminen kcal/h och värmeytor m<sup>2</sup> för olika rumstemperaturer, medeltemperatur 80°C, temperaturskillnad 20°C.

**500 mm**

KORKEUS HOJD

Litteluok Antal sekt.	Pituus mm Längd	I					II					III							
		10°	12°	15°	18°	25°	10°	12°	15°	18°	25°	10°	12°	15°	18°	25°			
1	40	28	27	25,5	24	21,5	20	47,5	45	42,5	40	36,5	34	70	67,5	63	58,0	53,5	49
6	240	168	162	153	144	129	120	285	270	255	240	219	204	420	405	378	346	321	294
8	320	224	216	204	192	172	160	380	360	340	320	292	272	560	540	504	464	428	392
10	400	280	270	255	240	215	200	475	450	425	400	365	340	700	675	630	580	535	490
12	480	336	324	306	288	258	240	570	540	510	480	438	408	840	810	756	696	642	588
14	560	392	378	357	336	301	280	665	630	595	560	511	476	980	945	882	812	749	686
16	640	448	432	408	384	344	320	760	720	680	640	584	544	1120	1080	1008	928	856	784
18	720	504	486	459	432	387	360	855	810	765	720	657	612	1260	1215	1134	1044	963	882
20	800	560	540	510	480	430	400	950	900	850	800	730	680	1400	1350	1260	1160	1070	980
22	880	616	594	561	528	473	440	1045	990	935	880	803	748	1540	1485	1386	1276	1178	1078
24	960	672	648	612	576	516	480	1140	1080	1020	960	876	816	1680	1620	1512	1392	1284	1176
26	1040	728	702	663	624	559	520	1235	1170	1105	1040	949	884	1820	1755	1638	1508	1391	1274
28	1120	784	756	714	672	602	560	1330	1260	1190	1120	1022	952	1960	1890	1764	1624	1498	1372
30	1200	840	810	765	720	645	600	1425	1350	1275	1200	1095	1020	2100	2025	1890	1740	1605	1470
32	1280	896	864	816	768	688	640	1520	1440	1360	1280	1168	1088	2240	2160	2016	1856	1712	1568
34	1360	952	918	867	816	731	680	1615	1530	1445	1360	1241	1156	2380	2295	2142	1972	1819	1666
36	1440	1008	972	918	864	774	720	1710	1620	1530	1440	1314	1224	2520	2430	2268	2088	1926	1764
40	1600	1120	1080	1020	960	860	800	1900	1800	1700	1600	1460	1360	2800	2700	2520	2320	2140	1960
44	1760	1232	1188	1122	1056	946	880	2090	1980	1870	1760	1606	1496	3080	2970	2772	2552	2354	2156
48	1920	1344	1296	1224	1152	1032	960	2280	2160	2040	1920	1752	1632	3360	3240	3024	2784	2568	2352
52	2080	1456	1404	1326	1248	1118	1040	2470	2340	2210	2080	1898	1768	3640	3510	3276	3016	2788	2548
56	2240	1568	1512	1428	1344	1204	1120	2660	2520	2380	2240	2044	1904	3920	3780	3528	3248	2996	2744
60	2400	1680	1620	1530	1440	1290	1200	2850	2700	2550	2400	2190	2040	4200	4050	3780	3480	3210	2940
64	2560	1792	1728	1632	1536	1376	1280	3040	2880	2730	2560	2336	2176	4480	4320	4032	3712	3424	3136
68	2720	1904	1836	1734	1632	1462	1360	3230	3060	2890	2720	2482	2312	4760	4590	4284	3944	3638	3332
72	2880	2016	1944	1836	1728	1548	1440	3420	3240	3060	2880	2628	2448	5040	4860	4536	4176	3848	3512
76	3040	2128	2052	1938	1824	1634	1520	3610	3420	3230	3040	2774	2584	5320	5130	4788	4408	4052	3696
80	3200	2240	2160	2040	1920	1720	1600	3800	3600	3400	3200	2920	2720	5600	5390	5028	4628	4248	3872
84	3360	2352	2268	2142	2016	1806	1680	3990	3780	3570	3360	3060	2852	5880	5660	5276	4856	4452	4064
88	3520	2464	2376	2244	2112	1884	1760	4180	3960	3740	3520	3180	2960	6160	5930	5520	5076	4652	4248
92	3680	2576	2484	2346	2208	1976	1840	4370	4140	3910	3680	3300	3060	6440	6200	5760	5296	4852	4424
96	3840	2688	2592	2448	2304	2052	1920	4560	4320	4080	3840	3420	3160	6720	6470	6000	5516	5052	4604
100	4000	2800	2700	2550	2400	2160	2000	4750	4500	4250	4000	3560	3300	7000	6740	6240	5736	5252	4784
104	4160	2912	2808	2652	2496	2244	2080	4940	4680	4420	4160	3700	3420	7280	7010	6480	5956	5452	4964
108	4320	3024	2916	2752	2592	2324	2160	5130	4860	4590	4320	3840	3540	7560	7280	6720	6176	5652	5144
112	4480	3136	3024	2856	2696	2412	2240	5320	5040	4760	4480	3960	3640	7840	7550	6960	6396	5852	5324
116	4640	3248	3132	2958	2796	2484	2320	5510	5220	4930	4640	4100	3780	8120	7820	7200	6616	6052	5504
120	4800	3360	3240	3060	2880	2580	2400	5700	5400	5100	4800	4240	3940	8400	8100	7560	6940	6420	5880
124	4960	3472	3348	3162	2976	2666	2480	5890	5580	5270	4960	4400	4080	8680	8370	7812	7192	6634	6076
128	5120	3584	3456	3264	3072	2752	2560	6080	5760	5440	5120	4560	4200	8960	8640	8064	7424	6848	6272
132	5280	3696	3564	3366	3168	2838	2640	6270	5940	5610	5280	4716	4348	9240	8910	8316	7656	7062	6468



### RADIAATTORIT - RADIATORER

Lämmönluovutus kcal/h ja lämpöpinna  $m^2$  eri huonelämpötiloille, keskilämpötila 80°C, lämpötilaero 20°C.

Värmeantoinen kcal/h och värmeyta  $m^2$  för olika rumstemperaturer, medeltemperatur 80°C, temperaturskillnad 20°C.

# 600 mm

KORKEUS  
HOJD

Liiteluku Antal sekt.	Pituus mm Längd	I					II					III						
		10°	12°	15°	18°	25°	10°	12°	15°	18°	25°	10°	12°	15°	18°	22°	25°	
1	40	32	31	29,5	27,5	24	52	50,5	48	45	41,5	38,5	81	77,5	73	68	62,5	57
6	240	192	186	177	165	150	312	303	288	270	249	231	486	465	438	408	375	342
8	320	256	248	236	220	200	416	404	384	360	332	308	648	620	584	544	500	456
10	400	320	310	295	275	250	520	505	480	450	415	385	810	775	730	680	625	570
12	480	384	372	354	330	300	624	606	576	540	498	462	972	930	876	816	750	684
14	560	448	434	413	385	350	728	707	672	630	581	539	1134	1085	1022	952	875	798
16	640	512	496	472	440	400	832	808	768	720	664	616	1296	1240	1168	1088	1000	912
18	720	576	558	531	495	450	936	909	864	810	747	693	1458	1395	1314	1224	1125	1026
20	800	640	620	590	550	500	1040	1010	960	900	830	770	1620	1550	1460	1360	1250	1140
22	880	704	682	649	605	550	1144	1111	1056	990	913	847	1782	1705	1606	1495	1375	1254
24	960	768	744	708	660	600	1248	1212	1152	1080	996	924	1944	1860	1752	1630	1500	1388
26	1040	832	806	767	715	650	1352	1313	1248	1170	1079	1001	2106	2015	1898	1768	1625	1482
28	1120	896	868	826	770	700	1456	1414	1344	1260	1162	1078	2268	2170	2044	1908	1750	1596
30	1200	960	930	885	825	750	1560	1515	1440	1350	1245	1155	2430	2325	2190	2040	1875	1710
32	1280	1024	992	944	880	800	1664	1616	1536	1440	1328	1232	2592	2480	2336	2172	2000	1824
34	1360	1088	1054	1003	935	850	1768	1717	1632	1530	1411	1309	2754	2635	2482	2312	2125	1938
36	1440	1152	1116	1062	990	900	1872	1818	1728	1620	1494	1386	2916	2790	2628	2448	2250	2052
40	1600	1280	1240	1180	1100	1000	2080	2020	1920	1800	1660	1540	3240	3100	2920	2720	2500	2280
44	1760	1408	1364	1298	1210	1100	2288	2222	2112	1980	1826	1694	3564	3410	3212	2992	2750	2508
48	1920	1536	1488	1416	1320	1200	2496	2424	2304	2160	1992	1848	3888	3720	3504	3264	3000	2786
52	2080	1664	1612	1534	1430	1300	2704	2626	2496	2340	2158	2002	4212	4032	3816	3564	3300	3072
56	2240	1792	1736	1652	1540	1400	2912	2828	2688	2520	2324	2156	4536	4344	4128	3864	3596	3360
60	2400	1920	1860	1770	1650	1500	3120	3030	2880	2700	2490	2310	4860	4656	4440	4164	3888	3648
64	2560	2048	1984	1888	1760	1600	3328	3232	3072	2880	2656	2464	5184	4968	4752	4464	4176	3936
68	2720	2176	2108	2006	1870	1700	3536	3434	3264	3060	2824	2616	5508	5280	5064	4764	4476	4224
72	2880	2304	2232	2124	1980	1800	3744	3636	3456	3240	2996	2772	5832	5592	5376	5064	4776	4512
76	3040	2432	2356	2242	2090	1900	3952	3836	3648	3420	3164	2928	6156	5904	5688	5364	5076	4800
80	3200	2560	2480	2360	2200	2000	4160	4036	3840	3600	3336	3096	6480	6216	6000	5664	5376	5104
84	3360	2688	2608	2484	2310	2100	4368	4236	4032	3780	3504	3264	6804	6528	6312	5964	5676	5400
88	3520	2816	2728	2604	2420	2200	4576	4436	4224	3960	3672	3420	7128	6840	6624	6264	5976	5700
92	3680	2944	2856	2728	2540	2300	4784	4636	4416	4140	3840	3576	7452	7152	6936	6564	6276	6000
96	3840	3072	2984	2856	2660	2400	4992	4836	4608	4320	4008	3744	7776	7464	7248	6876	6584	6300
100	4000	3200	3108	2984	2780	2500	5200	5036	4800	4500	4150	3850	8100	7780	7560	7184	6896	6600
104	4160	3328	3232	3108	2900	2600	5408	5236	5000	4700	4340	4040	8424	8100	7880	7500	7200	6900
108	4320	3456	3360	3232	2990	2700	5616	5436	5200	4900	4530	4230	8748	8416	8196	7800	7500	7200
112	4480	3584	3488	3360	3080	2800	5824	5636	5400	5100	4720	4416	9072	8736	8516	8116	7800	7500
116	4640	3712	3596	3472	3190	2900	6032	5836	5600	5300	4916	4608	9396	9056	8836	8436	8116	7800
120	4800	3840	3720	3540	3300	3000	6240	6036	5800	5500	5116	4800	9720	9376	9156	8756	8436	8116
124	4960	3968	3844	3658	3410	3100	6448	6236	5996	5696	5300	4992	10044	9696	9476	9064	8744	8424
128	5120	4096	3968	3776	3520	3200	6656	6444	6200	5900	5500	5120	10368	9920	9700	9280	8956	8636
132	5280	4224	4092	3894	3630	3300	6864	6648	6400	6100	5700	5312	10692	10240	10020	9600	9276	8956



### RADIAATTORIT - RADIATORER

Lämmönluvutus kcal/h ja lämpöpainot m<sup>2</sup> eri huonelämpötiloille, keskilämpötila 80°C, lämpötilaero 20°C.

Värmevngivning kcal/h och värmeytor m<sup>2</sup> för olika rumstemperaturer, medeltemperatur 80°C, temperaturskillnad 20°C.

# 750 mm

KORKKEIJS HOJD

Lifteluku Antal sekt.	Pituus mm Längd	I					II					III							
		10°	12°	15°	18°	25°	10°	12°	15°	18°	25°	10°	12°	15°	18°	22°	25°		
1	40	40	38	36,5	34,5	31,5	29	70	67,5	63	59	52	49	98	94	88	82,5	75	70
6	240	240	228	219	207	189	174	420	405	378	354	312	294	568	564	528	493	450	420
8	320	320	304	292	276	252	232	560	540	504	472	416	392	784	784	752	704	660	640
10	400	400	380	365	345	315	290	700	675	630	590	520	490	980	980	940	880	825	790
12	480	480	456	438	414	378	348	840	810	756	708	624	588	1176	1176	1128	1056	990	940
14	560	560	532	511	483	441	406	980	945	882	826	728	686	1372	1372	1322	1232	1150	1090
16	640	640	608	584	552	504	464	1120	1080	1008	944	832	784	1568	1568	1504	1408	1320	1260
18	720	720	684	657	621	567	522	1260	1215	1134	1062	936	882	1764	1764	1692	1584	1480	1420
20	800	800	760	730	690	630	580	1400	1350	1260	1180	1040	980	1960	1960	1880	1760	1650	1590
22	880	880	836	803	759	693	638	1540	1485	1386	1298	1144	1078	2156	2156	2068	1936	1810	1740
24	960	960	912	876	828	756	696	1680	1620	1512	1416	1248	1176	2352	2352	2256	2112	1980	1900
26	1040	1040	988	949	897	819	754	1820	1755	1638	1534	1352	1274	2548	2548	2444	2288	2145	2060
28	1120	1120	1064	1022	966	882	812	1960	1890	1764	1652	1456	1372	2744	2744	2632	2464	2310	2210
30	1200	1200	1140	1095	1035	945	870	2100	2025	1890	1770	1560	1470	2940	2940	2820	2640	2480	2380
32	1280	1280	1216	1168	1104	1008	928	2240	2160	2016	1888	1664	1568	3136	3136	3008	2816	2640	2540
34	1360	1360	1292	1241	1173	1071	981	2380	2295	2142	2006	1768	1666	3332	3332	3196	2992	2800	2690
36	1440	1440	1368	1314	1242	1134	1044	2520	2430	2268	2124	1872	1764	3528	3528	3384	3168	2960	2840
40	1600	1600	1520	1460	1380	1260	1160	2800	2700	2520	2360	2080	1980	3920	3920	3760	3520	3300	3180
44	1760	1760	1672	1606	1518	1386	1276	3080	2970	2772	2596	2288	2156	4216	4216	4048	3784	3560	3440
48	1920	1920	1824	1752	1656	1512	1392	3360	3240	3024	2832	2496	2352	4512	4512	4336	4064	3820	3690
52	2080	2080	1976	1898	1794	1638	1508	3640	3510	3276	3068	2704	2548	4808	4808	4624	4344	4080	3940
56	2240	2240	2128	2044	1932	1764	1624	3920	3780	3528	3296	2936	2774	5104	5104	4912	4624	4340	4190
60	2400	2400	2280	2190	2070	1890	1740	4200	4050	3780	3540	3176	3008	5400	5400	5200	4904	4600	4450
64	2560	2560	2432	2336	2208	2016	1856	4480	4330	4032	3776	3392	3216	5700	5700	5496	5192	4880	4720
68	2720	2720	2584	2488	2352	2148	1992	4760	4600	4296	4032	3632	3448	6000	6000	5784	5472	5150	5000
72	2880	2880	2736	2636	2492	2268	2088	5040	4870	4560	4288	3872	3676	6300	6300	6072	5752	5420	5270
76	3040	3040	2888	2784	2636	2392	2176	5320	5150	4832	4552	4112	3908	6600	6600	6360	6032	5690	5540
80	3200	3200	3040	2932	2780	2528	2304	5600	5430	5104	4816	4336	4120	6900	6900	6650	6312	5960	5810
84	3360	3360	3192	3080	2924	2656	2432	5880	5700	5376	5072	4560	4336	7200	7200	6950	6600	6240	6090
88	3520	3520	3344	3232	3072	2784	2560	6160	5970	5648	5336	4784	4552	7500	7500	7250	6890	6520	6370
92	3680	3680	3496	3384	3224	2928	2688	6440	6250	5928	5616	5088	4848	7800	7800	7550	7190	6810	6660
96	3840	3840	3648	3536	3376	3072	2816	6720	6530	6208	5896	5368	5128	8100	8100	7850	7490	7110	6960
100	4000	4000	3800	3690	3530	3224	2944	7000	6810	6488	6176	5648	5408	8400	8400	8150	7790	7410	7260
104	4160	4160	3952	3796	3588	3276	3016	7280	7090	6768	6456	5928	5688	8700	8700	8450	8090	7710	7560
108	4320	4320	4104	3942	3726	3402	3132	7560	7370	7048	6736	6208	5968	9000	9000	8750	8390	8010	7860
112	4480	4480	4256	4088	3864	3528	3248	7840	7650	7328	7016	6488	6248	9300	9300	9050	8690	8310	8160
116	4640	4640	4408	4234	4002	3654	3364	8120	7930	7608	7296	6768	6528	9600	9600	9350	8990	8610	8460
120	4800	4800	4560	4380	4140	3780	3480	8400	8210	7888	7576	7048	6808	9900	9900	9650	9290	8910	8760
124	4960	4960	4712	4526	4278	3906	3596	8680	8490	8168	7856	7328	7088	10200	10200	9950	9590	9210	9060
128	5120	5120	4864	4672	4416	4032	3712	8960	8770	8448	8136	7608	7368	10500	10500	10250	9890	9510	9360
132	5280	5280	5016	4818	4554	4158	3828	9240	9050	8728	8416	7888	7648	10800	10800	10550	10190	9810	9660



### RADIAATTORIT - RADIATORER

Lämmönläuvuutus kcal/h ja lämpöiminet m<sup>2</sup> eri huonelämpötiloilille, keskilämpötila 80°C, lämpötilaero 20°C.

Värmeevälvning kcal/h och värmevylor m<sup>2</sup> för olika rumstemperaturer, medeltemperatur 80°C, temperaturskillnad 20°C.

# 900 mm

KORKEUS HOJD

Litteluok. Antal sekt.	Pituus mm Längd	I					II					III							
		10°	12°	15°	18°	22°	25°	10°	12°	15°	18°	22°	25°	10°	12°	15°	18°	22°	25°
1	40	47,5	46	43	41,5	38	35	79,5	77	72,5	68,5	62,5	58	112,5	108	101,5	94,5	86,5	81,5
6	240	285	276	258	249	228	210	427	462	435	411	375	348	675	648	609	562	519	489
8	320	380	368	344	332	304	280	636	616	580	548	500	464	900	864	812	756	702	652
10	400	475	460	430	415	380	350	795	770	705	665	625	580	1125	1080	1015	945	865	815
12	480	570	552	516	498	456	420	954	924	870	822	750	696	1350	1296	1218	1134	1038	978
14	560	665	644	602	581	532	490	1113	1078	1015	959	875	812	1575	1512	1401	1323	1211	1141
16	640	760	736	688	664	608	560	1272	1232	1160	1096	1000	928	1800	1728	1624	1512	1384	1304
18	720	855	828	774	747	684	630	1431	1386	1305	1233	1125	1044	2025	1944	1827	1701	1552	1467
20	800	950	920	860	830	760	700	1590	1540	1450	1370	1250	1160	2250	2160	2030	1890	1730	1630
22	880	1045	1012	946	913	836	770	1749	1694	1595	1507	1375	1276	2475	2376	2233	2089	1909	1793
24	960	1140	1104	1032	996	912	840	1908	1848	1740	1644	1500	1392	2700	2592	2436	2288	2076	1936
26	1040	1235	1196	1118	1079	998	910	2067	2002	1885	1781	1625	1508	2925	2808	2639	2452	2249	2119
28	1120	1330	1288	1204	1162	1064	980	2226	2156	2030	1918	1750	1624	3150	3014	2827	2645	2422	2282
30	1200	1425	1380	1290	1245	1140	1050	2385	2310	2175	2055	1875	1740	3375	3240	3045	2853	2595	2446
32	1280	1520	1472	1376	1328	1216	1120	2544	2464	2320	2192	2000	1856	3600	3456	3248	3024	2748	2508
34	1360	1615	1564	1462	1411	1292	1190	2703	2618	2465	2339	2125	1972	3825	3672	3452	3213	2914	2724
36	1440	1710	1656	1548	1494	1368	1260	2862	2772	2610	2466	2250	2088	4050	3888	3654	3402	3114	2924
40	1600	1900	1840	1720	1660	1520	1400	3180	3080	2900	2740	2500	2320	4500	4320	4050	3780	3480	3280
44	1760	2090	2024	1892	1826	1662	1540	3498	3388	3190	3014	2750	2552	4950	4752	4450	4160	3840	3620
48	1920	2280	2208	2064	1992	1824	1680	3816	3696	3480	3288	3000	2784	5400	5184	4850	4540	4200	3960
52	2080	2470	2392	2236	2158	1976	1820	4134	4004	3770	3552	3240	3000	5850	5616	5250	4920	4560	4320
56	2240	2660	2576	2408	2324	2128	1960	4452	4312	4070	3840	3480	3240	6300	6048	5650	5300	4920	4680
60	2400	2850	2758	2580	2488	2280	2100	4770	4620	4360	4110	3700	3480	6750	6480	6050	5680	5280	5040
64	2560	3040	2940	2752	2656	2440	2240	5088	4920	4640	4380	3960	3720	7200	6912	6450	6060	5640	5380
68	2720	3230	3120	2924	2824	2580	2380	5406	5228	4930	4660	4200	3960	7650	7344	6850	6440	6000	5720
72	2880	3420	3300	3104	3000	2760	2520	5724	5536	5220	4940	4440	4180	8100	7776	7250	6820	6360	6060
76	3040	3610	3480	3280	3176	2940	2660	6042	5844	5510	5220	4680	4400	8550	8208	7650	7200	6720	6400
80	3200	3800	3660	3456	3344	3120	2800	6360	6152	5800	5500	4920	4620	9000	8640	8050	7580	7080	6740
84	3360	3990	3840	3632	3516	3300	2940	6678	6460	6090	5780	5180	4860	9450	9072	8450	7960	7440	7080
88	3520	4180	4020	3808	3688	3480	3080	6996	6768	6380	6060	5440	5100	9900	9504	8850	8340	7800	7420
92	3680	4370	4200	3984	3864	3660	3220	7314	7084	6690	6360	5700	5336	10350	9936	9250	8720	8160	7760
96	3840	4560	4416	4128	3984	3648	3360	7632	7392	6960	6576	6000	5568	10800	10368	9744	9072	8304	7824
100	4000	4750	4600	4300	4150	3800	3500	7950	7700	7250	6850	6250	5800	11250	10800	10150	9450	8650	8150
104	4160	4940	4784	4472	4316	3952	3640	8268	8008	7540	7124	6500	6032	11700	11232	10556	9828	8996	8476
108	4320	5130	4968	4644	4482	4104	3780	8586	8316	7830	7398	6750	6264	12150	11664	10982	10206	9342	8802
112	4480	5320	5152	4816	4648	4256	3920	8904	8624	8120	7672	7000	6496	12600	12096	11368	10584	9688	9128
116	4640	5510	5336	4988	4814	4408	4060	9222	8932	8410	7946	7250	6728	13050	12528	11774	10962	10034	9454
120	4800	5700	5520	5160	4980	4560	4200	9540	9240	8700	8220	7500	6960	13500	12960	12180	11340	10380	9780
124	4960	5890	5704	5332	5146	4712	4340	9858	9548	8990	8494	7750	7192	13950	13392	12586	11718	10726	10106
128	5120	6080	5888	5504	5312	4864	4480	10176	9856	9280	8768	8000	7424	14400	13824	12992	12096	11072	10432
132	5280	6270	6072	5676	5478	5016	4620	10494	10164	9570	9042	8250	7656	14850	14256	13398	12474	11418	10758









**PURMO** radiatori valmistetaan 1,25 mm teräsläpysistä, tasapintaisen radiattorin etulevyn vahvuus 1,5 mm.  
**PURMO** radiattorit toimittaan pohjamaalattuina. Tilauksesta myöskin polttolakkattuna.

**RAKENNEPAININE**

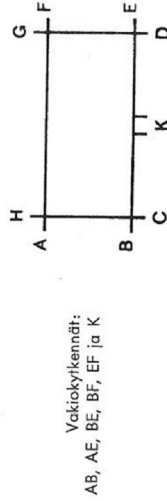
**Keskipaineradiattorit = k**  
 Uurrettu malli = Pk 6 kp/cm<sup>2</sup>, koepaine 9 kp/cm<sup>2</sup>  
 Tasapintainen = PTK 4,5 kp/cm<sup>2</sup>, koepaine 7 kp/cm<sup>2</sup>.

**Matalapaineradiattorit = m**  
 Uurrettu malli = Pm 3 kp/cm<sup>2</sup>, koepaine 5 kp/cm<sup>2</sup>  
 Tasapintainen = PTm 3 kp/cm<sup>2</sup>, koepaine 5 kp/cm<sup>2</sup>  
 Putkipäätteiden sijoitus oikeasen kaavion mukaan.

**KONSTRUKTIONSTRYYK**

**Medeltrycksradiatorer = k**  
 Färad modell = Pk 6 kp/cm<sup>2</sup>, provtryck 9 kp/cm<sup>2</sup>  
 Slät modell = PTK 4,5 kp/cm<sup>2</sup>, provtryck 7 kp/cm<sup>2</sup>.

**Lågtrycksradiatorer = m**  
 Färad modell = Pm 3 kp/cm<sup>2</sup>, provtryck 5 kp/cm<sup>2</sup>  
 Slät modell = PTm 3 kp/cm<sup>2</sup>, provtryck 5 kp/cm<sup>2</sup>  
 Röranslutningarnas placering enligt följande schema:



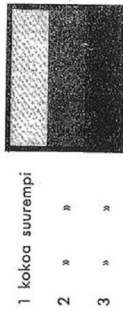
**PURMO** radiattorien mitat:

Liitejako 40 mm, korkeudet 200, 300, 400, 500, 600, 750 ja 900 mm, I, II ja III levyisinä, tilauksesta useampilevyisinä.  
 Vakiopituudet 6—36 liitteiset kahden liitteen välein sekä tästä pitemmät neljän liitteen välein.

**PURMO** radiatorernas mått:

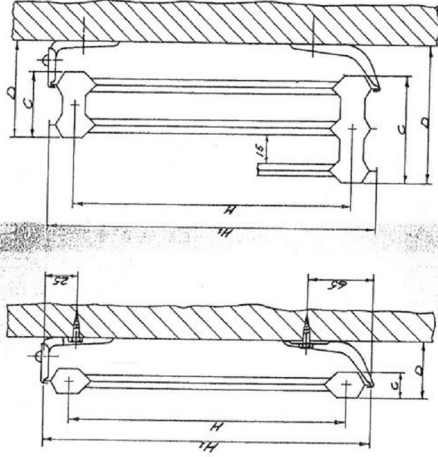
Sektionsindelning 40 mm, höjder 200, 300, 400, 500, 600, 750 och 900 mm, I, II- och III-planiga, vid beställning även flerplaniga. Standardlängder 6—36 sektioner med två sektioners mellanrum och därefter med fyra sektioners mellanrum.

K-kyrkeniää käytettäessä on lämmönluovutus pienempi. Valittava suurempi radiattori seuraavasti:



1 kokoa suurempi  
 2 » »  
 3 » »

Vid Kanslutningen är värmeavgivningen mindre. Välj därför större radiator enligt följande:



Korkeus H T	Muovian eälyys Muff. avastad H	Vesitiili Vesitiili- volym l/m <sup>2</sup> Pm, Pk	Vesitiili Vesitiili- volym l/m <sup>2</sup> PTm, PTK	Pakkaus Tie- koko C	Ensiöyys seinissä Avt. från Väggen D
				P 40, PT 40	P 40, PT 40
200	145	4,20	2,1	25	14
			3,2	65	55
			3,5	105	95
				135	124
300	245	3,25	1,6	26	14
			2,4	65	55
			2,7	105	95
				135	124
400	345	3,10	1,6	26	14
			2,4	65	55
			2,7	105	95
				135	124
500	445	3,05	1,5	25	14
			2,3	65	55
			2,5	105	95
				135	124
600	545	2,80	1,4	25	14
			2,1	65	55
			2,4	105	95
				135	124
750	695			25	14
				65	55
				105	95
				135	124
900	845	2,60	1,3	25	14
			2,0	65	55
			2,2	105	95
				135	124